

Faseroptische Komponenten und Zubehör



Schwanenhalslichtleiter

Hund Schwanenhalslichtleiter lassen sich genau positionieren und bringen das Licht gezielt auf den Punkt. Die adaptierbaren Fokussier-, Farb- und Polarisationsvorsätze runden das Programm ab.

Typenübersicht Schwanenhalslichtleiter

Artikelnummer	L [mm]	D [mm]	Anzahl Arme	Schlauchart		
060.0102.027	650	4	1	SHL Schlauch, sw		
060.0100.027	650	4	2	SHL Schlauch, sw		
060.0114.027	650	4	3	SHL Schlauch, sw		

Ringleuchten

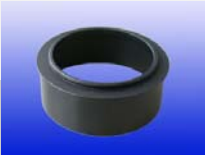
Hund Ringleuchten bieten eine homogene Lichtverteilung bei geringer Wärmestrahlung. Sie werden bei Anwendungen eingesetzt, wo eine schattenfreie Beleuchtung gefordert ist.

Typenübersicht Ringleuchten

Artikelnummer	L [mm]	Bündel-ø	Ausführung	Ring Innen- ø	Schlauchart	
060.0805.027	1000	6	4 Punkt	58mm	Stahl verz. PVC sw (ø 16mm)	
060.0806.027	1000	8,5	8 Punkt	58mm	Stahl verz. PVC sw (ø 16mm)	
060.1042.027	650	9,1	Spaltringlicht	58mm	Stahl verz. PVC sw (ø 16mm)	


Adapter für Stereomikroskope

Mit Hilfe der Adapterringe sind die Hund Ringleuchten an Stereomikroskope adaptierbar.

Artikelnummer	Bezeichnung	
503.0689.0	Adapterring zum Befestigen der Ringleuchten an den Zoom-Köpfen der Serie SM 22	
003.0040.009	Adapterring zum Befestigen der Ringleuchten an den Zoom-Köpfen der Serie SM 33	


Fokussiervorsatz

Die Fokussieroptik bietet eine höhere Leuchtdichte bei langen Arbeitsabständen.

Artikelnummer	Bezeichnung	bestehend aus	
003.0040.012	Fokussiersatz I	1 Vorsatz + 1 Fokussierlinse in Etui	
003.0040.009	Fokussiersatz II	2 Vorsätze + 2 Fokussierlinsen in Etui	


Polarisationsvorsätze

Mit Hilfe von Polarisationsfiltern können Reflexe bei glänzenden Untersuchungsobjekten eliminiert werden.

Artikelnummer	Bezeichnung	bestehend aus	
003.0040.013	Polarisationssatz I	1 Vorsatz + Fokussierlinse + 1 Polarisationsfilter in Etui	
003.0040.010	Polarisationssatz II	2 Vorsätze + 2 Fokussierlinsen + 2 Polarisationsfilter in Etui	

Farbfiltervorsätze

Hund Farbfilter ermöglichen kontrastreiche Darstellungen durch gezielte spektrale Beleuchtung.

Artikelnummer	Bezeichnung	bestehend aus	
003.0040.014	Farbfiltersatz I	je 1 Vorschaufilter gelb, grün, rot, blau in Etui (Fokussiersatz I 003.0040.012 erforderlich)	
003.0040.011	Farbfiltersatz II	je 2 Vorschaufiltern gelb, grün, rot, blau in Etui (Fokussiersatz II 003.0040.009 erforderlich)	

Lichtwellenleiter

- Flexible Lichtwellenleiter

Die Lichtwellenleiter sind in unterschiedlichen Bündeldurchmessern, Längen, Schutzschläuchen und Varianten verfügbar.

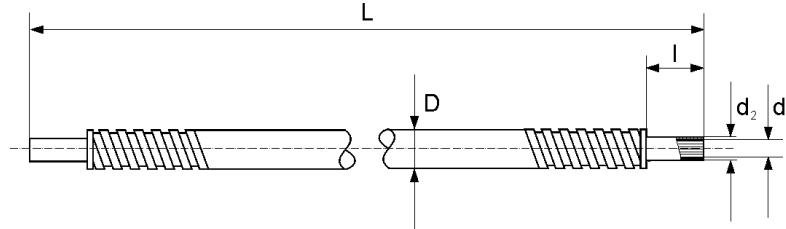
Die Glasfasern aus hochreinen optischen Gläsern, werden im eigenen Hause hergestellt und bieten ein Höchstmaß an Lichttransmission.

Der konstruktive Aufbau und die hohe Qualität der Lichtwellenleiter ist für den Dauereinsatz konzipiert.

Typenübersicht Lichtleiter

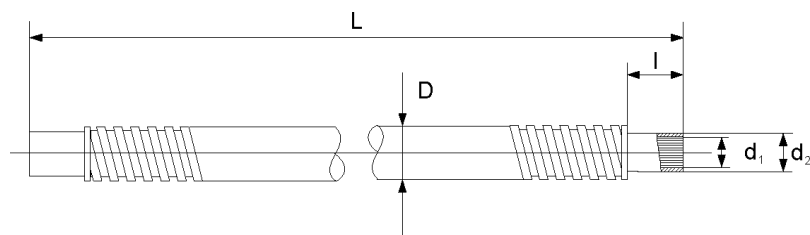
Achtung: Lichtquellenadapter notwendig!

Lichtleiter mit Faserbündeldurchmesser 3mm



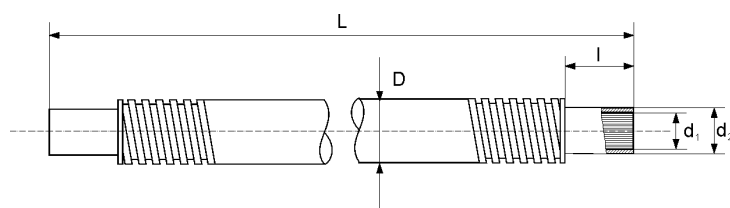
Artikelnummer	L [mm]	D [mm]	l [mm]	d1 [mm]	d2 [mm]	Schlauchart
060.0144.027	75	7	10	3	4	Stahl verz. PVC sw
060.0145.027	100	7	10	3	4	Stahl verz. PVC sw
060.0146.027	150	7	10	3	4	Stahl verz. PVC sw
060.0147.027	200	7	10	3	4	Stahl verz. PVC sw
060.0148.027	250	7	10	3	4	Stahl verz. PVC sw
060.0149.027	300	7	10	3	4	Stahl verz. PVC sw
060.0150.027	400	7	10	3	4	Stahl verz. PVC sw
060.0151.027	500	7	10	3	4	Stahl verz. PVC sw
060.0152.027	600	7	10	3	4	Stahl verz. PVC sw
060.0153.027	750	7	10	3	4	Stahl verz. PVC sw
060.0154.027	800	7	10	3	4	Stahl verz. PVC sw
060.0155.027	1000	7	10	3	4	Stahl verz. PVC sw
060.0156.027	1300	7	10	3	4	Stahl verz. PVC sw
060.0157.027	1500	7	10	3	4	Stahl verz. PVC sw
060.0158.027	1800	7	10	3	4	Stahl verz. PVC sw
060.0159.027	2000	7	10	3	4	Stahl verz. PVC sw
060.0160.027	2500	7	10	3	4	Stahl verz. PVC sw
060.0232.027	5000	7	10	3	4	Stahl verz. PVC sw
060.0238.027	3000	7	10	3	4	Stahl verz. PVC sw

Lichtleiter mit Faserbündeldurchmesser 6mm



Artikelnummer	L [mm]	D [mm]	l [mm]	d1 [mm]	d2 [mm]	Schlauchart
060.0172.027	300	10	10	6	8	Stahl verz. PVC sw
060.0173.027	500	10	10	6	8	Stahl verz. PVC sw
060.0174.027	750	10	10	6	8	Stahl verz. PVC sw
060.0175.027	1000	10	10	6	8	Stahl verz. PVC sw
060.0176.027	1300	10	10	6	8	Stahl verz. PVC sw
060.0177.027	1500	10	10	6	8	Stahl verz. PVC sw
060.0178.027	1800	10	10	6	8	Stahl verz. PVC sw
060.0179.027	2000	10	10	6	8	Stahl verz. PVC sw
060.0180.027	2500	10	10	6	8	Stahl verz. PVC sw

Lichtleiter mit Faserbündeldurchmesser 8mm



Artikelnummer	L [mm]	D [mm]	l [mm]	d1 [mm]	d2 [mm]	Schlauchart
060.0181.027	300	13	15	8	10	Stahl verz. PVC sw
060.0182.027	500	13	15	8	10	Stahl verz. PVC sw
060.0183.027	750	13	15	8	10	Stahl verz. PVC sw
060.0184.027	1000	13	15	8	10	Stahl verz. PVC sw
060.0185.027	1300	13	15	8	10	Stahl verz. PVC sw
060.0186.027	1500	13	15	8	10	Stahl verz. PVC sw
060.0187.027	1800	13	15	8	10	Stahl verz. PVC sw
060.0188.027	2000	13	15	8	10	Stahl verz. PVC sw
060.0189.027	2500	13	15	8	10	Stahl verz. PVC sw

Adapter für Lichtleiter zum Anschluß an die FLQ 85 M/E

Artikelnummer	Bezeichnung
500.0011.0	Adapter für Lichtleiter mit Faser-ø 3mm
500.0012.0	Adapter für Lichtleiter mit Faser-ø 6mm
500.0013.0	Adapter für Lichtleiter mit Faser-ø 8mm

